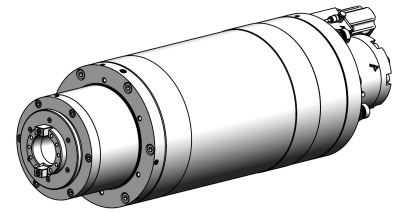


**Schleifspindel:  
SK 40****12.000 min<sup>-1</sup>****Spezifikation**

13.1.2017

Schnittstelle:	SK 40
Löseinheit:	hydraulisch
Drehdurchführung:	nein
Drehgeber:	ja
Maximal-Drehzahl:	12000 min <sup>-1</sup>
Nenn-Drehzahl:	7400 min <sup>-1</sup>
Nenn-Leistung (S1):	35 kW
Nenn-Drehmoment (S1):	45,2 Nm
Motorart:	synchron
Gehäuseform:	Pinole
Zentrierdurchmesser:	195 mm
Länge gesamt:	680 mm
Einbaulage:	Schwenkbar
Lagerschmierung:	Fett-Nachschmierung