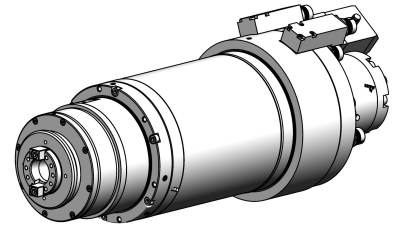


**Schleifspindel:
SK 30****15.000 min⁻¹****Spezifikation**

13.1.2017

Schnittstelle:	SK 30
Löseinheit:	hydraulisch
Drehdurchführung:	nein
Drehgeber:	ja
Maximal-Drehzahl:	15000 min ⁻¹
Nenn-Drehzahl:	10000 min ⁻¹
Nenn-Leistung (S1):	31 kW
Nenn-Drehmoment (S1):	29,6 Nm
Motorart:	synchron
Gehäuseform:	Pinole
Zentrierdurchmesser:	171 mm
Länge gesamt:	551,5 mm
Einbaulage:	Schwenkbar
Lagerschmierung:	Fett-Nachschmierung

WEISS
G M B H