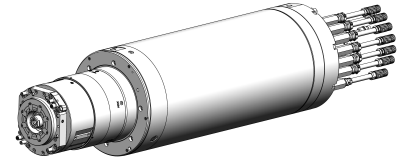


**Fraesspindel:
HSK-A100****7.200 min⁻¹****Spezifikation**

31.7.2024



Schnittstelle:	HSK-A100
Löseinheit:	hydraulisch
Drehdurchführung:	ja
Drehgeber:	ja
Maximal-Drehzahl:	7200 min ⁻¹
Nenn-Drehzahl:	600 min ⁻¹
Nenn-Leistung (S1):	80 kW
Nenn-Drehmoment (S1):	1273,3 Nm
Motorart:	asynchron
Gehäuseform:	Pinole
Zentrierdurchmesser:	360 mm
Länge gesamt:	1425 mm
Einbaulage:	Horizontal
Lagerschmierung:	Fett

