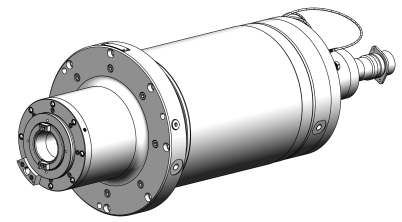


**Fraesspindel:
SK 50 BIG-Plus****8.000 min⁻¹****Spezifikation**

13.1.2017

Schnittstelle:	SK 50 BIG-Plus
Löseinheit:	hydraulisch
Drehdurchführung:	ja
Drehgeber:	ja
Maximal-Drehzahl:	8000 min ⁻¹
Nenn-Drehzahl:	1930 min ⁻¹
Nenn-Leistung (S1):	44 kW
Nenn-Drehmoment (S1):	217,7 Nm
Motorart:	asynchron
Gehäuseform:	Pinole
Zentrierdurchmesser:	320 mm
Länge gesamt:	1050 mm
Einbaulage:	Vertikal / Kopf unten
Lagerschmierung:	Fett

WEISS
G M B H