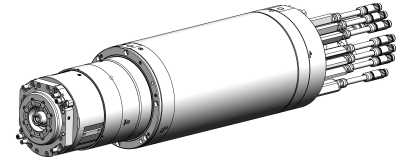


**Fraesspindel:
HSK-A100****9.000 min⁻¹****Spezifikation**

14.7.2020

Schnittstelle:	HSK-A100
Löseinheit:	hydraulisch
Drehdurchführung:	nein
Drehgeber:	ja
Maximal-Drehzahl:	9000 min ⁻¹
Nenn-Drehzahl:	1100 min ⁻¹
Nenn-Leistung (S1):	54 kW
Nenn-Drehmoment (S1):	468,8 Nm
Motorart:	asynchron
Gehäuseform:	Pinole
Zentrierdurchmesser:	310 mm
Länge gesamt:	1300 mm
Einbaulage:	Horizontal
Lagerschmierung:	Fett

**WEISS**
G M B H