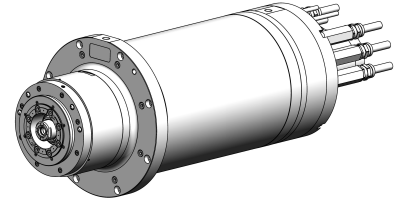


**Fraesspindel:
HSK-A100****10.000 min⁻¹****Spezifikation**

14.7.2020

Schnittstelle:	HSK-A100
Löseinheit:	hydraulisch
Drehdurchführung:	ja
Drehgeber:	ja
Maximal-Drehzahl:	10000 min ⁻¹
Nenn-Drehzahl:	1230 min ⁻¹
Nenn-Leistung (S1):	38 kW
Nenn-Drehmoment (S1):	295,0 Nm
Motorart:	asynchron
Gehäuseform:	Pinole
Zentrierdurchmesser:	285 mm
Länge gesamt:	956 mm
Einbaulage:	Horizontal
Lagerschmierung:	Fett

WEISS
G M B H