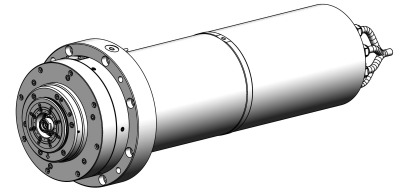


**Fraesspindel:
HSK-A63****15.000 min⁻¹****Spezifikation**

14.7.2020



Schnittstelle:	HSK-A63
Löseinheit:	pneumatisch
Drehdurchführung:	nein
Drehgeber:	ja
Maximal-Drehzahl:	15000 min ⁻¹
Nenn-Drehzahl:	3000 min ⁻¹
Nenn-Leistung (S1):	26,4 kW
Nenn-Drehmoment (S1):	84,0 Nm
Motorart:	synchron
Gehäuseform:	Pinole
Zentrierdurchmesser:	222 mm
Länge gesamt:	792 mm
Einbaulage:	Horizontal
Lagerschmierung:	Fett

WEISS
G M B H