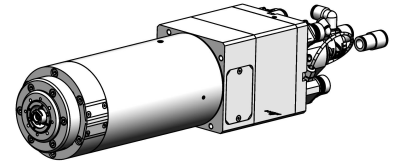


**Fraesspindel:  
HSK-E32****36.000 min<sup>-1</sup>****Spezifikation**

14.7.2020



Schnittstelle:	HSK-E32
Löseinheit:	pneumatisch
Drehdurchführung:	nein
Drehgeber:	ja
Maximal-Drehzahl:	36000 min <sup>-1</sup>
Nenn-Drehzahl:	20000 min <sup>-1</sup>
Nenn-Leistung (S1):	8 kW
Nenn-Drehmoment (S1):	3,8 Nm
Motorart:	synchron
Gehäuseform:	Pinole
Zentrierdurchmesser:	100 mm
Länge gesamt:	435 mm
Einbaulage:	Vertikal / Kopf unten
Lagerschmierung:	Fett

**WEISS**  
G M B H