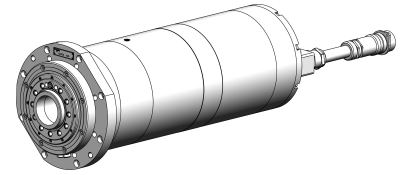


**Drehspindel:
A6 (DIN 55026)****6.000 min⁻¹****Spezifikation**

13.1.2017



Schnittstelle:	A6 (DIN 55026)
Löseinheit:	ohne
Drehdurchführung:	nein
Drehgeber:	ja
Maximal-Drehzahl:	6000 min ⁻¹
Nenn-Drehzahl:	2500 min ⁻¹
Nenn-Leistung (S1):	26 kW
Nenn-Drehmoment (S1):	99,3 Nm
Motorart:	synchron
Gehäuseform:	Pinole
Zentrierdurchmesser:	282 mm
Länge gesamt:	840 mm
Einbaulage:	Vertikal / Kopf oben
Lagerschmierung:	Fett

WEISS
G M B H