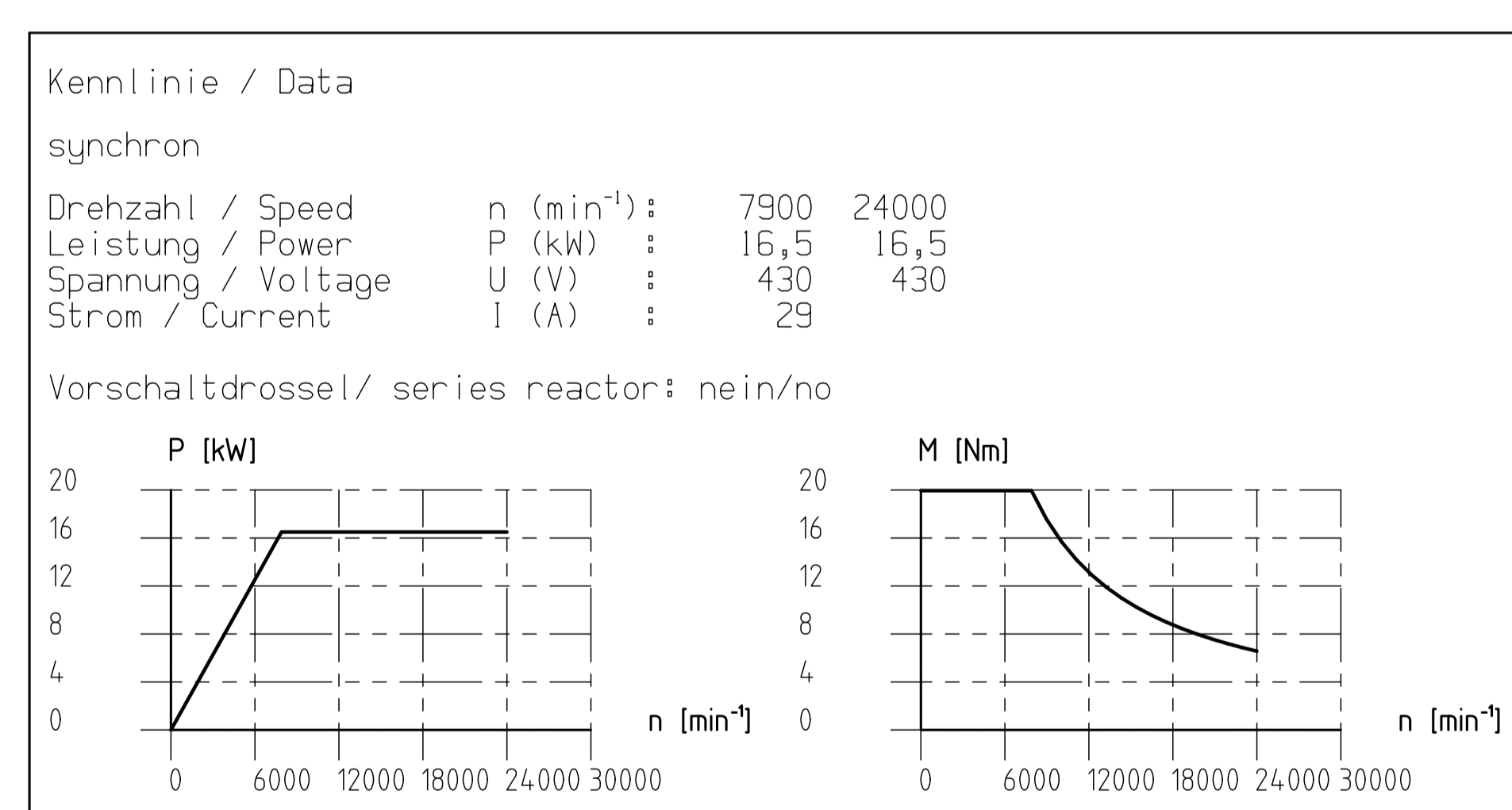
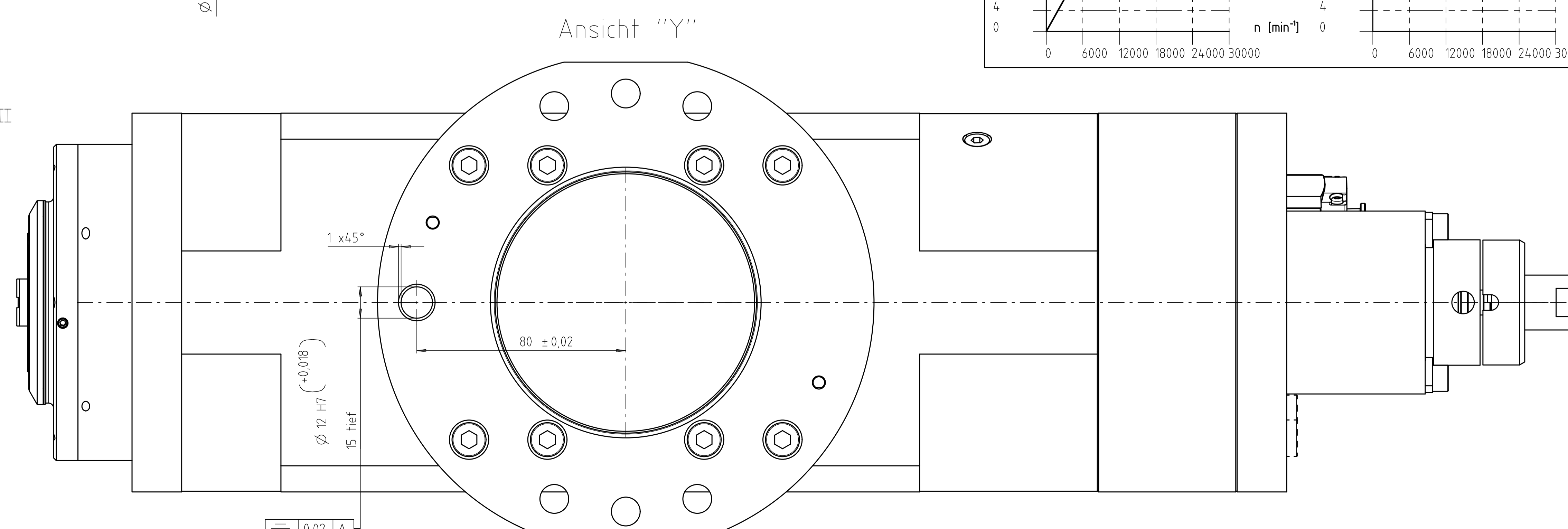
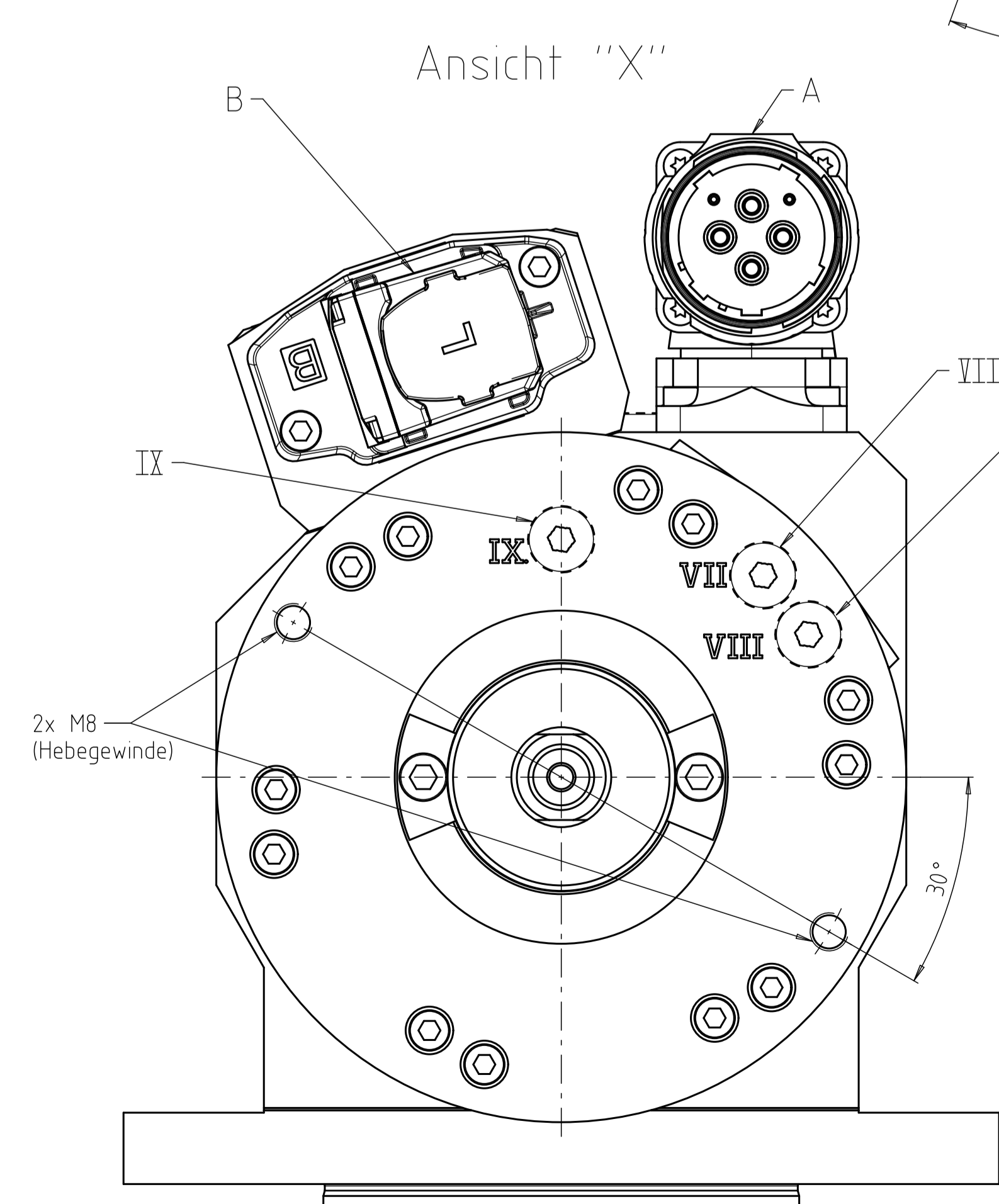
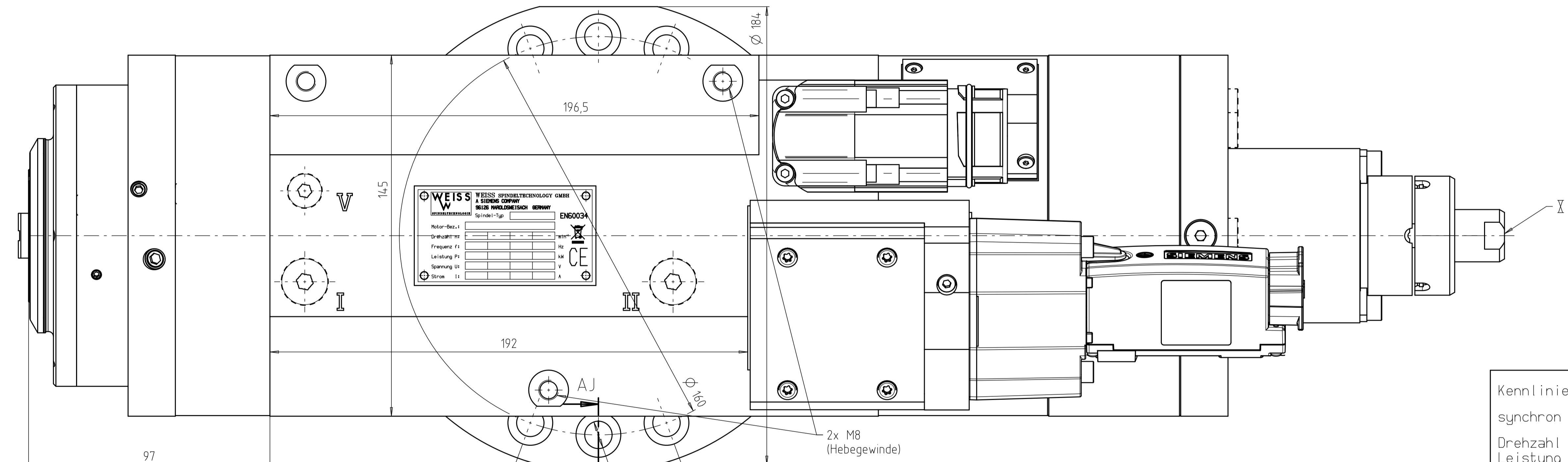
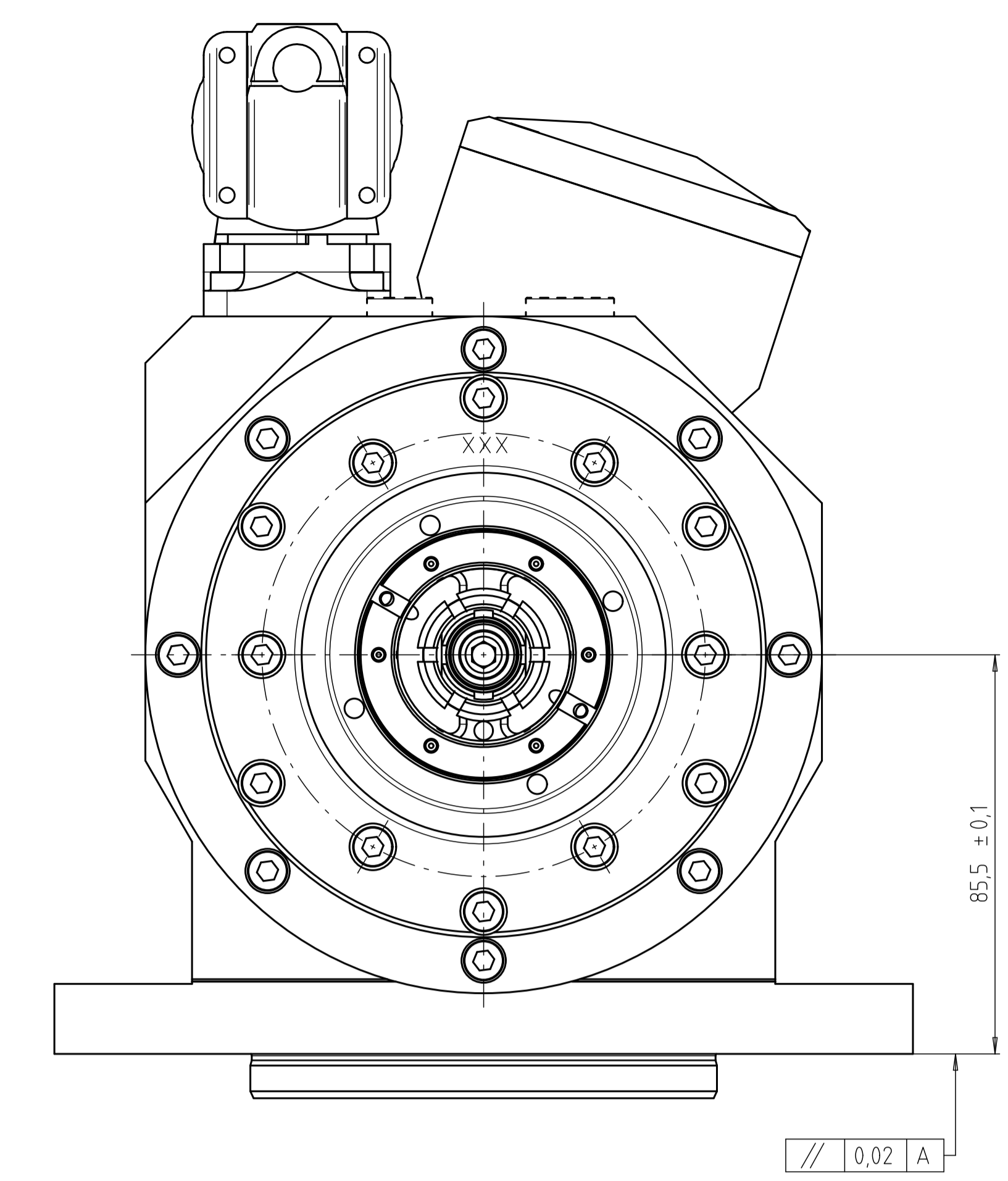
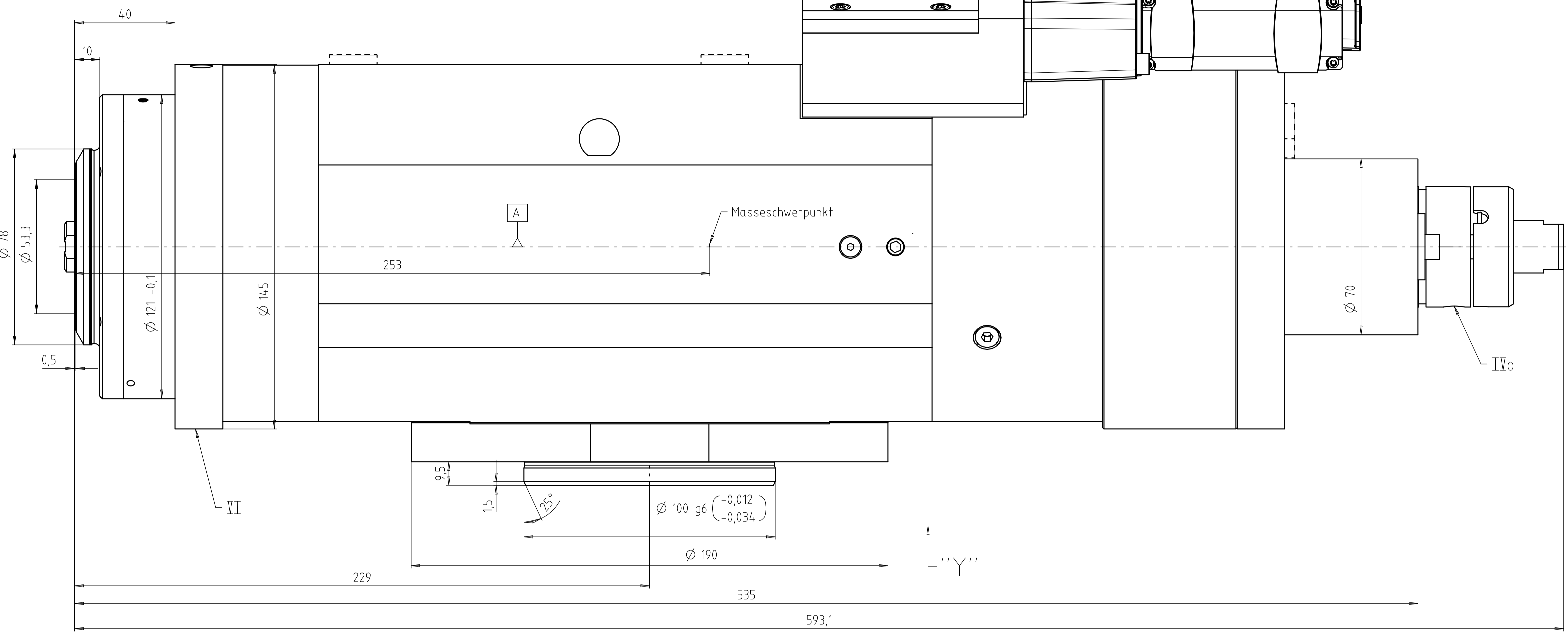


HSK - A50
ISO 12164-1
(DIN 69893-1)

Nur Werkzeuge mit einem beweglichem Übergaberohr verwenden!
Use only tools with a flexible coolant supply pipe!

E.M.: 10,5 ± 0,1
Hub/Stroke: 9 ± 0,1

Rechtslauf / turning right



I	G1/4	Motor Kühlung EIN / Motor cooling IN Medium / Medium Druck / Pressure Menge / Flow rate Zusätze / Additives	: Wasser / Water : max. 5 bar : 6-8 l/min : 15%-25% CLARILANT Antifrogen N
II	G1/4	Motor Kühlung AUS / Motor cooling OUT	
IVa	G1/8	Leckage Drehdurchführung / Leakage rotary unit	
V	G1/8	Sperrluft EIN / sealing air IN Druck / Pressure Druckluft Qualitätsklasse / Compressed air quality class Luftmenge / Air flow rate	: 3 ± 0,2 bar : ISO 8573-1:2010[1:4:0] : 1,8-2,0 Nm ³ /h
VI		Sperrluft AUS / sealing air OUT	weitere Details siehe Betriebsanleitung / for more details acc. to operating manual
VII	G1/8	Werkzeug lösen / Tool unclamp Druck / Pressure Kolbenfläche / Piston area Hubvolumen / Stroke volume	: 5-6 bar : 167,3 cm ² : 167,3 cm ³
VIII	G1/8	Werkzeug spannen / Tool clamp Druck / Pressure Kolbenfläche / Piston area Hubvolumen / Stroke volume	: 1-6 bar : 91,9 cm ² : 91,9 cm ³
IX	G1/8	Kegelreinigungsluft / Taper cleaning air Druck / Pressure	: 4-6 bar
X	G1/4	innere WZG-Kühlung / inside tool cooling Druck / Pressure Medienreinheit (ISO 4406) / Medium cleanliness Filterfeinheit / Filter mesh width	: max. 80 bar : -/17/14 : < 50 µm

weitere Technische Daten siehe Betriebsanleitung / more technical data acc. to operating manual

A	Leistungsanschluß / Power supply	U V W PE (+, -): -
	Stecker: Siemens Typ: Größe 1,5	

B	Drehgeber, Motortemperatur und Sensoren / Encoder, Motor temperature and Sensors	
intern	1738	
	SIN- und COS-Signale: 1Vss SIN- and COS-signals: 1Vpp z : 128 R : 1 m : 0,5	
	Motortemperatur / Motor temperature Pt1000, PTC-Drilling	
	S1 Zugstangenposition / Drawbar position S4 Lösekolbenposition / Piston position	
	Sensormodul: Siemens Typ: SM124 Systemschnittstelle: DRIVE-CLiQ	

Schaltlogik III / Switch logic III	S1	S4	S1/S4
P1: Werkzeug ausgestoßen / tool unclamped	8,5-10V	0	3
P2: Werkzeug gespannt / tool clamped	2-4 V	1	8
P3: gespannt ohne Werkzeug oder zu langes Werkzeug gespannt / clamped without tool or too long tool clamped	1 V	1	10

S1 : Analoggeber / Analogue sensor
S4 : Offner / normally-Closed
S1/S4 : Zustandswert (Kombination aus S1 mit S4) / state value (combination from S1 with S4)

weitere Details siehe Betriebsanleitung / for more details acc. to operating manual

xxx graviert / engraving	: WEISS 180523-0001 (-0002 usw.)
max. Drehzahl / max. Speed	: 24000 min ⁻¹
Einbaulage / Working position	: vertikal Kopf unten / vertical nose down schwenkend / swivelling
Laufgenauigkeit / Runout	: radial 2 µm; 10 µm bei 150 mm axial 2 µm
Massenträgheitsmoment aller rotierenden Teile / Inertia of all rotating parts	: 0,0043 kgm ²
Wuchtgüte / Balancing quality	: Q1
Fettlebensdauerschmierung / grease lubrication for life	

Maximale zulässige axiale Zugbelastung: F = 900 N
Maximum allowed axial tensile force : F = 900 N

weitere Details siehe Betriebsanleitung / for more details acc. to operating manual

Werkzeugspanner / Power drawbar	: HSK-A50
Spannsatz / Clamping unit	: Typ K (Standard - silber)
Kegelreinigung / Taper cleaning	: getrennt / separate (2-Kanal)
Drehdurchführung / Rotary union	
Ausführung / Design	: geschlossene Dichtfläche / closed sealing surface

Freileben	Schutzvermerk ISO 16015 beachten	Mitnahme 11 A0	Gezeichnet GB	kg
	Beinh. 02.11.2020	Donnensch.	Eintragung	Modell
	Gepr.	Meber	Benennung	Zustimmung
	WEISS SPINDELTECHNOLOGIE GMBH A SIEMENS COMPANY BERNHARDTSTR. 14 08128 MAROLDERSWEISACH www.weiss-spindel.de		Customer	Blatt 1
	11	W20210270	28.4.2021	180523
	21	21	22	23