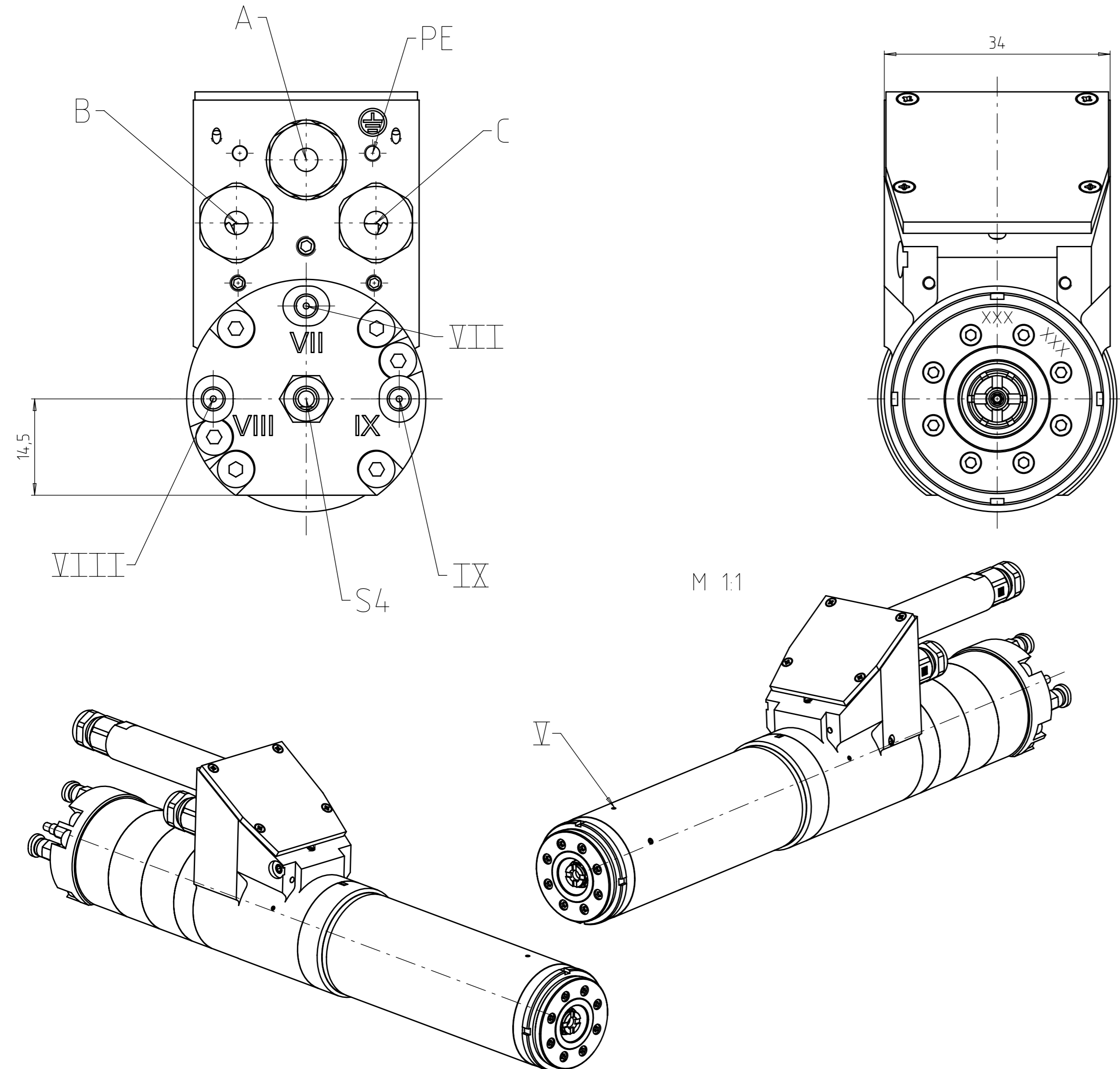
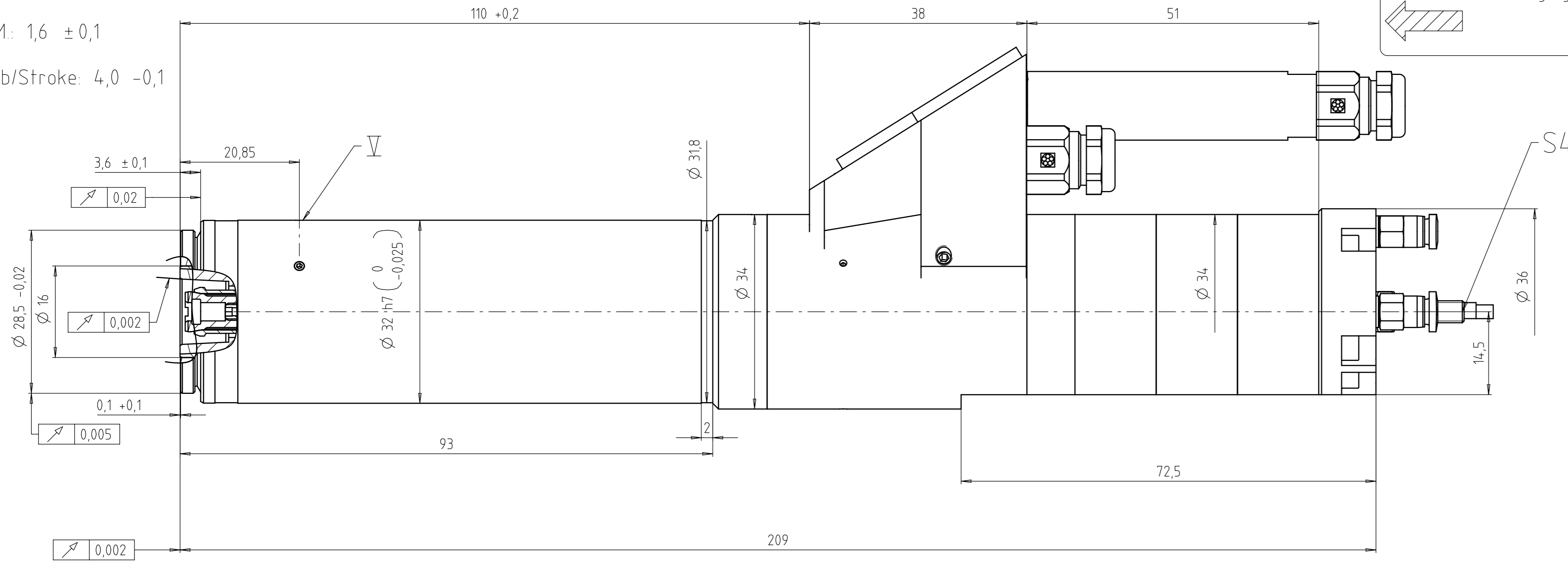


WZG-Schnittstelle zum Spannen von HSK-E15 / ATC-E15

E.M.: 1,6 ± 0,1

Hub/Stroke: 4,0 -0,1

Rechtslauf / turning right



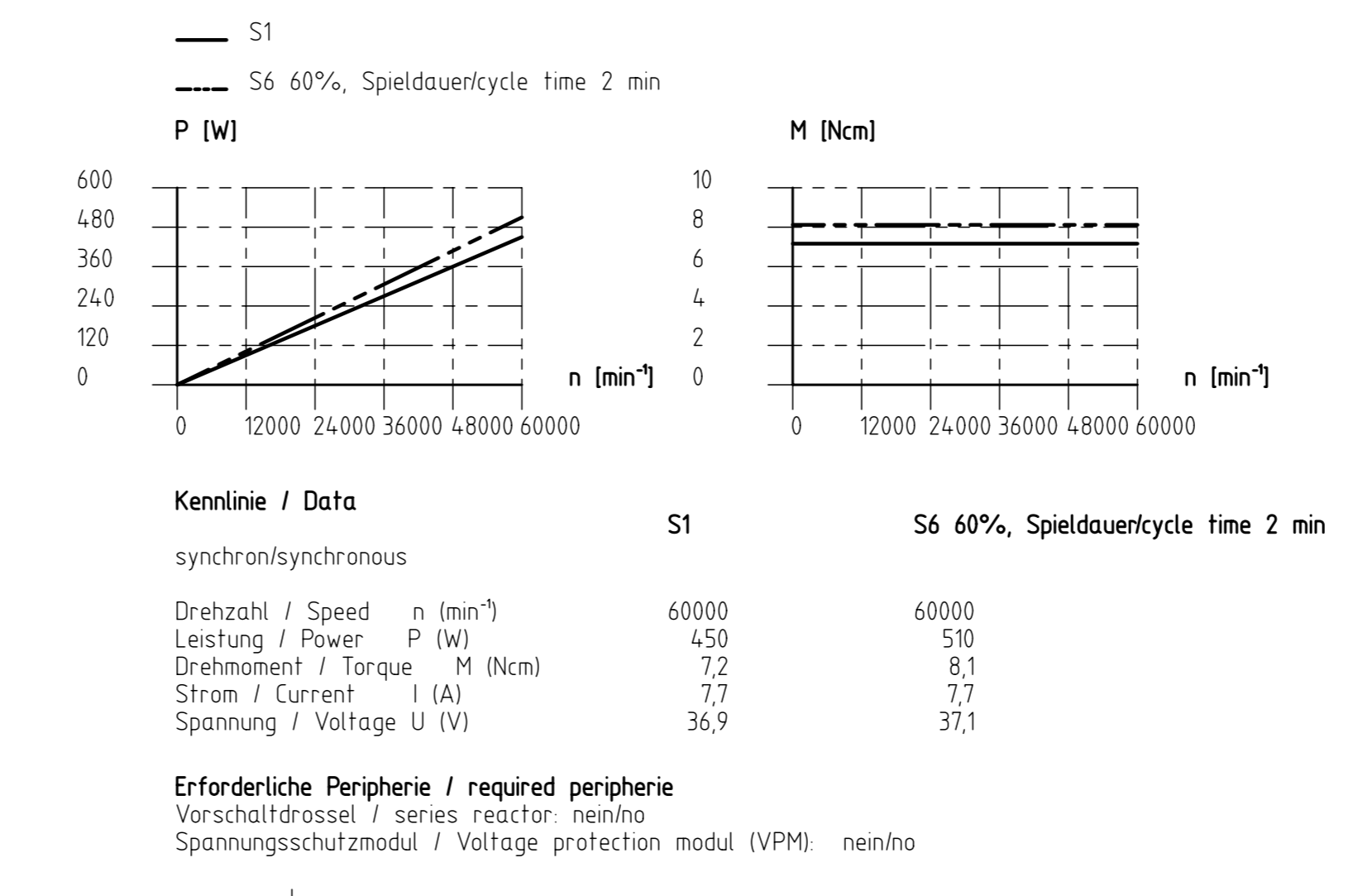
xxx graviert / engraving : WEISS 180880-0001 (-0002 usw.)
 max. Drehzahl / max. Speed : 60000 min⁻¹
 Einbaulage / Working position : horizontal / horizontal

Laufgenauigkeit / Runout : radial 2 µm
 axial 2 µm

Massenträgheitsmoment
 aller rotierenden Teile /
 Inertia of all rotating parts : 0,00001 kgm²
 Wuchtgüte / Balancing quality : 01
 Fettlebensdauerschmierung /
 grease lubrication for life

Maximale zulässige axiale Zugbelastung:
 Maximum allowed axial tensile force : F_{at} = 135 N

weitere Details siehe Betriebsanleitung /
 for more details acc. to operating manual



V	Ø 1,2	Sperrluft EIN / sealing air IN Druck / Pressure : 0,5 ± 0,2 bar Druckluft Qualitätsklasse/ Compressed air quality class : ISO 8573-1:2010[1:4:0] Luftmenge / Air flow rate : 0,2 - 0,4 Nm ³ /h
weitere Details siehe Betriebsanleitung / for more details acc. to operating manual		
VII	Ø 4	Werkzeug lösen / Tool unclamp Druck / Pressure : 5,1 - 6,0 bar Kolbenfläche / Piston area : 18,9 cm ² Hubvolumen / Stroke volume : 7,58 cm ³
VIII	Ø 4	Werkzeug spannen / Tool clamp Druck / Pressure : 3,0 - 6,0 bar Kolbenfläche / Piston area : 10,1 cm ² Hubvolumen / Stroke volume : 4,02 cm ³

IX	Ø 4	Kegelreinigungsluft getrennt / Taper cleaning air separate Druck / Pressure : 2,0 bar
A	Leistungsanschluss / Power supply Kabellänge / Cable length: 2,0 m	

B	Drehgeber / Encoder	Kabellänge / Cable length: 2,0 m
SIN- und COS-Signale: 1Vss SIN- and COS-signals: 1Vpp z : 64 R : 1 m : 0,3		
		Ref+ (weiss / white) Ref- (braun / brown) A+ (gruen / green) A- (gelb / yellow) B+ (grau / grey) B- (rosa / pink) 0V (blau / blue) +5V (rot / red)
Schirm auf Gehäuse aufgelegt / Shield put on housing		

C	Sensoren und Motortemperatur / Sensors and Motor temperature	Kabellänge / Cable length: 2,0 m
S1 Zugstangenposition / Drawbar position		
S2 Zugstangenposition / Drawbar position		
S3 Zugstangenposition / Drawbar position		
S4 Lösekolbenposition / Piston position		

Schaltlogik I/Switch logic I	S1	S2	S3	S4
P1: Werkzeug ausgestoßen / tool unclamped	1	0	0	0
P2: Werkzeug gespannt / tool clamped	0	1	0	1
gespannt ohne Werkzeug oder zu langes Werkzeug gespannt / clamped without tool or too long tool clamped	0	1	1	1

S1 - S3: Schließer / normally-open
S4: Schließer / normally-open

Schutzvermerk ISO 16016 beachten		Maßstab: 2:1 A1	Gewicht: ca. 19 kg
Werkstoff: Bohrung		Modell:	
Bezeichnung, Zusatzinformation		Frässpindel HSK-E15	
Sachnummer: 180880		Blatt 1 von 2	
WEISS SPINDELTECHNOLOGIE GMBH A SIEMENS COMPANY BIRKENFELDER WEG 14 96126 MAROLDSDORF www.weissgmbh.de		Erstf. 15 Ersd. 16	

The reproduction or use of this document or its contents without the written permission of the manufacturer is prohibited. The manufacturer is not liable for any damage or injury resulting from the use of this document.