

WEISS

G M B H

WEISS
G M B H
A Siemens Company

WEISS Spindeltechnologie GmbH – A Siemens Company

SWSS – SIEMENS WEISS SPINDLE SERVICE

Stand: 01. September 2023

Autor: SWSS

SWSS – SIEMENS WEISS SPINDLE SERVICE

- **SWSS** steht für „Siemens WEISS Spindle Service“
- **SWSS** ist ein Netzwerk, bestehend aus
 - dem Stammhaus in Maroldsweisach als technische und organisatorische Zentrale
 - den weltweiten Niederlassungen und Servicepartnern, welche als selbständige Unternehmer nach WEISS-Standards operieren



SWSS – SIEMENS WEISS SPINDLE SERVICE

- Unser weltweites **SWSS**-Netzwerk

Unsere Niederlassungen und Partner sind strategisch über verschiedene Standorte weltweit verteilt. Jede von Ihnen repräsentiert einen Knotenpunkt für innovative Ideen, Zusammenarbeit und erstklassigen Service.

Mehr Informationen über unsere Niederlassungen und Partner finden Sie auf unserer Website:

[Weltweiter Spindelservice der Weiss GmbH](http://www.weissgmbh.com)



SWSS – SIEMENS WEISS SPINDLE SERVICE

■ Unser SWSS-Team

Um sicherzustellen, dass Ihre Anliegen und Bedürfnisse erfüllt werden, steht Ihnen ein engagiertes Team aus kompetenten Fachleuten zur Verfügung.

Ihre Herausforderung ist unser Antrieb - Ihre persönlichen Ansprechpartner stehen Ihnen bei der individuellen Lösungsfindung gerne zur Seite.

Wir laden Sie herzlich ein, sich auf unserer Homepage über die Kontaktdaten ihres Ansprechpartners zu informieren:

[Ansprechpartner der Weiss GmbH](#)



SWSS – SIEMENS WEISS SPINDLE SERVICE

■ Was bietet **SWSS**?



Bedarfsoptimierte Kombination von Bausteinen mit der Zielsetzung:

- Erhöhung der Maschinenverfügbarkeit

Unser Anspruch:

- bedarfsgerecht / individuell
- kompetent
- schnell
- global
- kostengünstig / preisoptimiert

Mehr Informationen finden Sie unter:

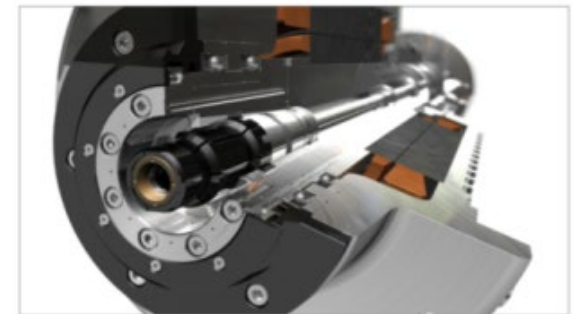
[Serviceportfolio der Weiss GmbH](#)



SWSS – SIEMENS WEISS SPINDLE SERVICE

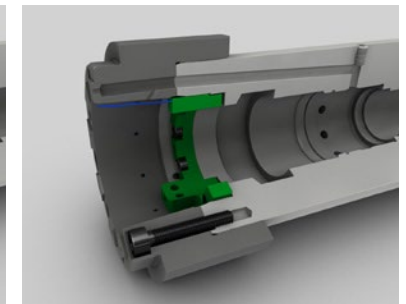
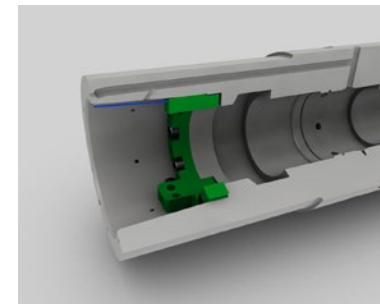
- Portfolio: Instandsetzung und Wartung
 - **Spindeleinheiten aus eigener WEISS-Produktion**
 - mit standardisierten Prozessen für höchsten technischen und wirtschaftlichen Nutzen
 - [Weblink Instandsetzung Weiss eigene Spindeleinheiten](#)
 - **Spindeleinheiten weiterer Hersteller (Herstellerunabhängige Instandsetzung)**
 - Designanalyse und Vergleich mit WEISS-Konstruktionsprinzipien/Konstruktionsknowhow
 - Auslegung von technischen Alternativen – Optimierung
 - Produktion/Instandsetzung unter Nutzung der WEISS-Standardprozesse
 - Gewährleistungsbedingungen analog Weiss Spindeleinheiten
 - [Weblink Instandsetzung Spindeleinheiten weiterer Hersteller](#)

EIN Ansprechpartner für alle Spindelreparaturen



SWSS – SIEMENS WEISS SPINDLE SERVICE

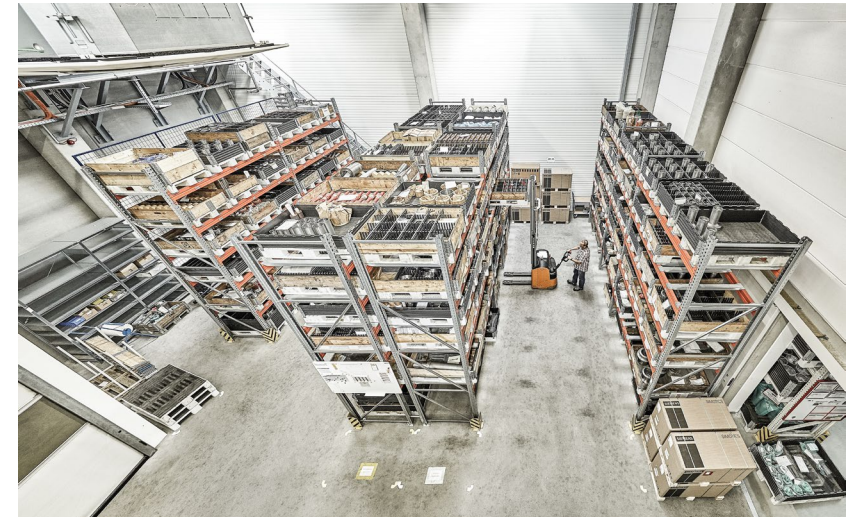
- Portfolio: Optimierung und Modernisierung von Spindeleinheiten aus eigener WEISS-Produktion sowie Spindeleinheiten weiterer Hersteller
 - Technische Weiterentwicklung seit der ursprünglichen Spindelauslegung nachholen
 - Optimierung aufgrund von Erkenntnissen aus Ausfallanalysen
 - Optimierung gemäß spezifischer Prozessanforderungen des Endanwenders
 - Überprüfung des Spindeldesigns auf Einhaltung technischer Konstruktionsprinzipien
 - Analyse des Kundenbedarfs / Anpassung des Layouts an das Nutzungsprofil
 - Beratung, Ausarbeitung, Angebot und Abstimmung zur Optimierung
 - [Weblink Retrofit](#)



SWSS – SIEMENS WEISS SPINDLE SERVICE

■ Portfolio: Ersatzteilmanagement

- Bevorratung und Verkauf von Standard-Ersatzteilen wie z. B. Wälzlager
- Sicherheitsbestandsführung mit geeigneter Wiederbeschaffungslogistik
- Bevorratung von spezifischen Ersatzteilen
 - Individuell nach Vereinbarung
 - Auch für Spindeleinheiten anderer Hersteller
- Verwendung von OEM Bauteilen / Erstausrüsterqualität ggf. anwendungsspezifische Upgrades
- [Weblink Ersatzteile](#)



■ Portfolio: Servicedienstleistungen vor Ort

- Inbetriebnahme einer Spindeleinheit in einer Maschine in Zusammenarbeit mit dem Personal des Anwenders bzw. falls erforderlich mit dem Werkzeugmaschinenhersteller
- Durchführung von Fehlerdiagnosen und Entstörung an Hauptspindeleinheiten
- Ermittlung des Wälzlagerzustandes einer Hauptspindeleinheit in der Maschine
- Ermittlung des dynamischen Verhaltens einer Hauptspindeleinheit in der Maschine
- Dynamisches Wuchten von Antrieben, rotierenden Systemen und Spindeleinheiten
- Remote Services - wir unterstützen Sie auch aus der Ferne
- [Weblink Servicedienstleistungen der Weiss GmbH](#)



SWSS – SIEMENS WEISS SPINDLE SERVICE

■ Portfolio: Service-Spindelpool

Einsatzbereiter Ersatz aus dem Spindelpool – WEISS sorgt für die professionelle Lagerung und kurzfristige Bereitstellung

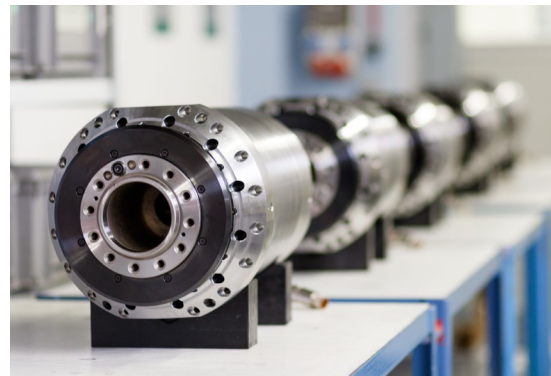
Um schadensbedingte Ausfallzeiten von Werkzeugmaschinen gering zu halten, gilt es diverse Ersatzteile zu bevorraten. Bei hochkomplexen Baugruppen, wie der Spindeleinheit, ist die Einhaltung bestimmter Kriterien bei der Einlagerung besonders wichtig:

- Schwingungen am Lagerort und unzureichende Pflege und Bewegung der Wälzkörper führen zu Korrosion
- Verlust relevanter Funktionseigenschaften und der Einsatzbereitschaft bei langen Lagerungszeiten
- Wird das Wälzlagerfett nicht bewegt, so verliert es seine ÖL-Durchleitfähigkeit was Mischreibung und Verschleiß zur Folge hat

1. Ordnungsgemäße Lagerung

2. Ordnungsgemäßer Fettverteilungslauf

3. Regelmäßige Funktionsläufe



Unser Versprechen

- Professionelle Lagerung
- Kurzfristige Bereitstellung

Unsere Austauschkonzepte

- Austauschkonzept Kunde
- Austauschkonzept Weiss
- Reparatursplitting

- [Weblink Weiss-Spindelpool](#)

SWSS – SIEMENS WEISS SPINDLE SERVICE

■ Portfolio: Kundens Schulungen

- Effektive Schulungen sind nicht nur für den Bediener, das Montage- und Instandhaltungspersonal, sondern letztlich für Ihr gesamtes Unternehmen wirtschaftlich
- Lernen Sie den richtigen Umgang mit Spindelsystemen
- Führen Sie Wartungsarbeiten selbstständig durch
- Führen Sie Kleinreparaturen selbstständig durch
- Informieren Sie sich über die individuellen Möglichkeiten auf unserer Webseite:
 - [Weblink Schulungen](#)



SWSS – SIEMENS WEISS SPINDLE SERVICE

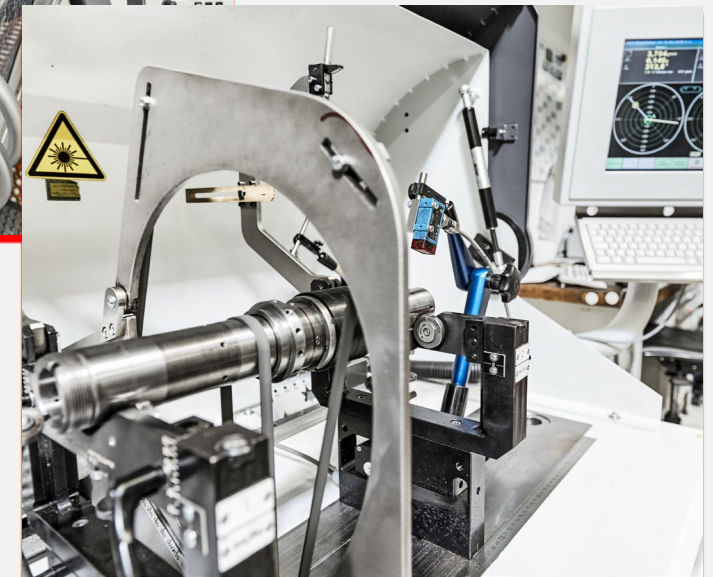
■ Portfolio: Lohnbearbeitung

Gerne führen wir in Ihrem Auftrag die folgenden hochwertigen Lohnarbeiten durch:

- Hochpräzises Schleifen diverser Bauteile
- Wuchten von rotierenden Einzelteilen
- Laserbeschriftungen
- Laserauftragsschweißen

Wir laden Sie herzlich ein, sich auf unserer Homepage über die verschiedenen Möglichkeiten zu informieren:

- [Weblink Lohnbearbeitung der Weiss GmbH](#)



SWSS – SIEMENS WEISS SPINDLE SERVICE

■ Portfolio: Servicevereinbarungen

- Eine individuelle Servicevereinbarung sichert Ihnen eine hohe Maschinenverfügbarkeit zu
- Ihr persönlicher Kundenbetreuer entwickelt mit Ihnen ein Konzept für die maximale Verfügbarkeit von Ersatzteilen und Ersatzspindeleinheiten
- Informieren Sie sich über die individuellen Möglichkeiten auf unserer Webseite:
 - [Weblink Servicevereinbarungen](#)

SWSS – SIEMENS WEISS SPINDLE SERVICE

■ Portfolio: Technischer Support

• Kontakt

- Hotline: +49 9532 9229 347
- Telefax: +49 9532 9229 444
- E-Mail: service@weissgmbh.de

• Erreichbarkeit

- Bürozeiten Montag bis Freitag 7 – 17 Uhr
- Erweiterte Erreichbarkeit außerhalb der Bürozeiten unter gleicher Nummer bis 22 Uhr
- Erweiterte Erreichbarkeit auch Samstags bis 14 Uhr



SWSS – SIEMENS WEISS SPINDLE SERVICE

■ Reparaturprozess



1-Eingangsinspektion



2-Demontage



3-Befund



4-Befundbericht



5-Abstimmung



6-Ersatzteile



7-Bearbeitung



8-Qualitätsprüfung



9-Auswuchten



16-Versand



15-Endabnahme



14-Prüffeld



13-Nachschleifen



12-Endmontage



11-Elektromontage

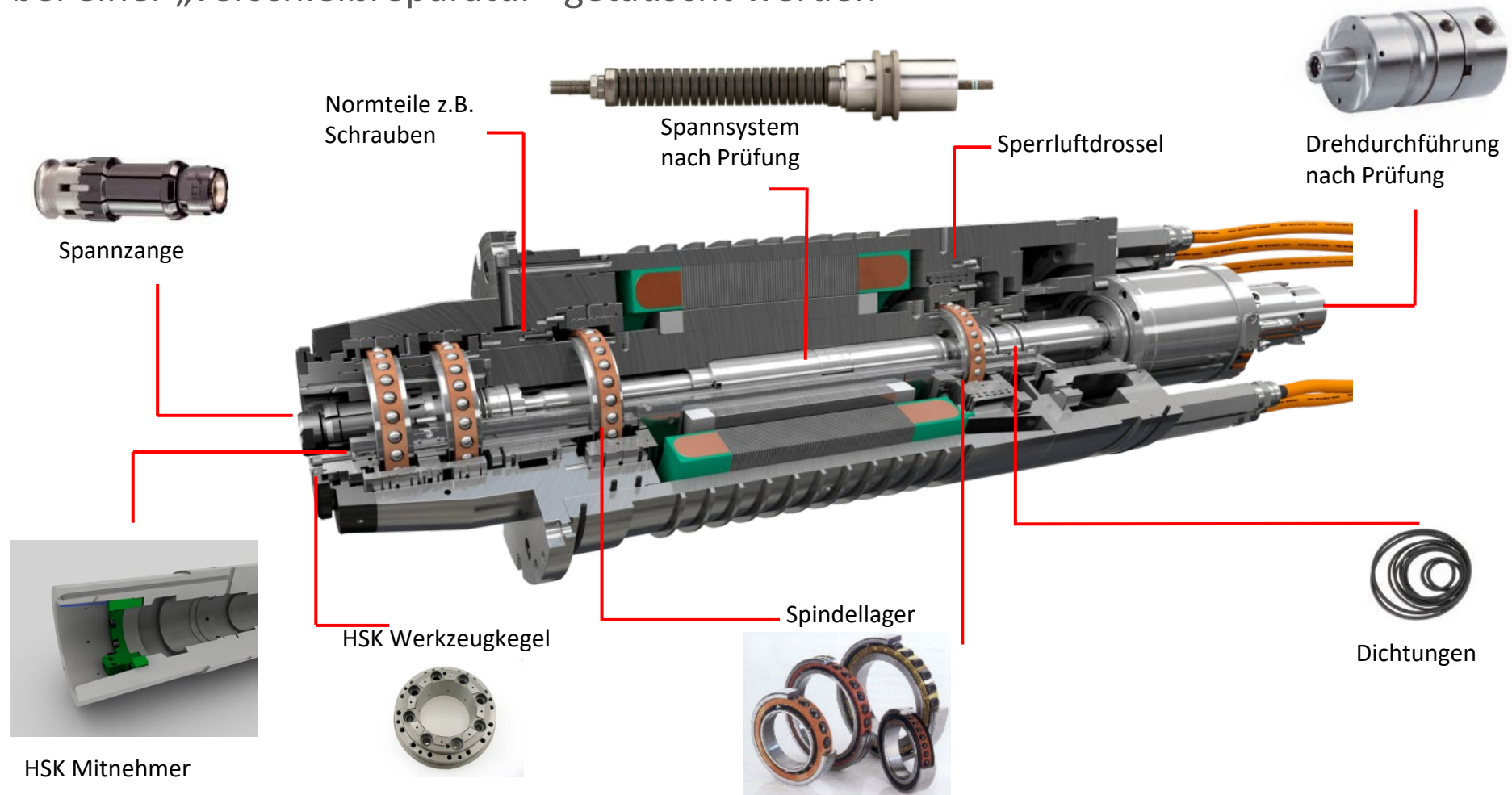


10-Montage



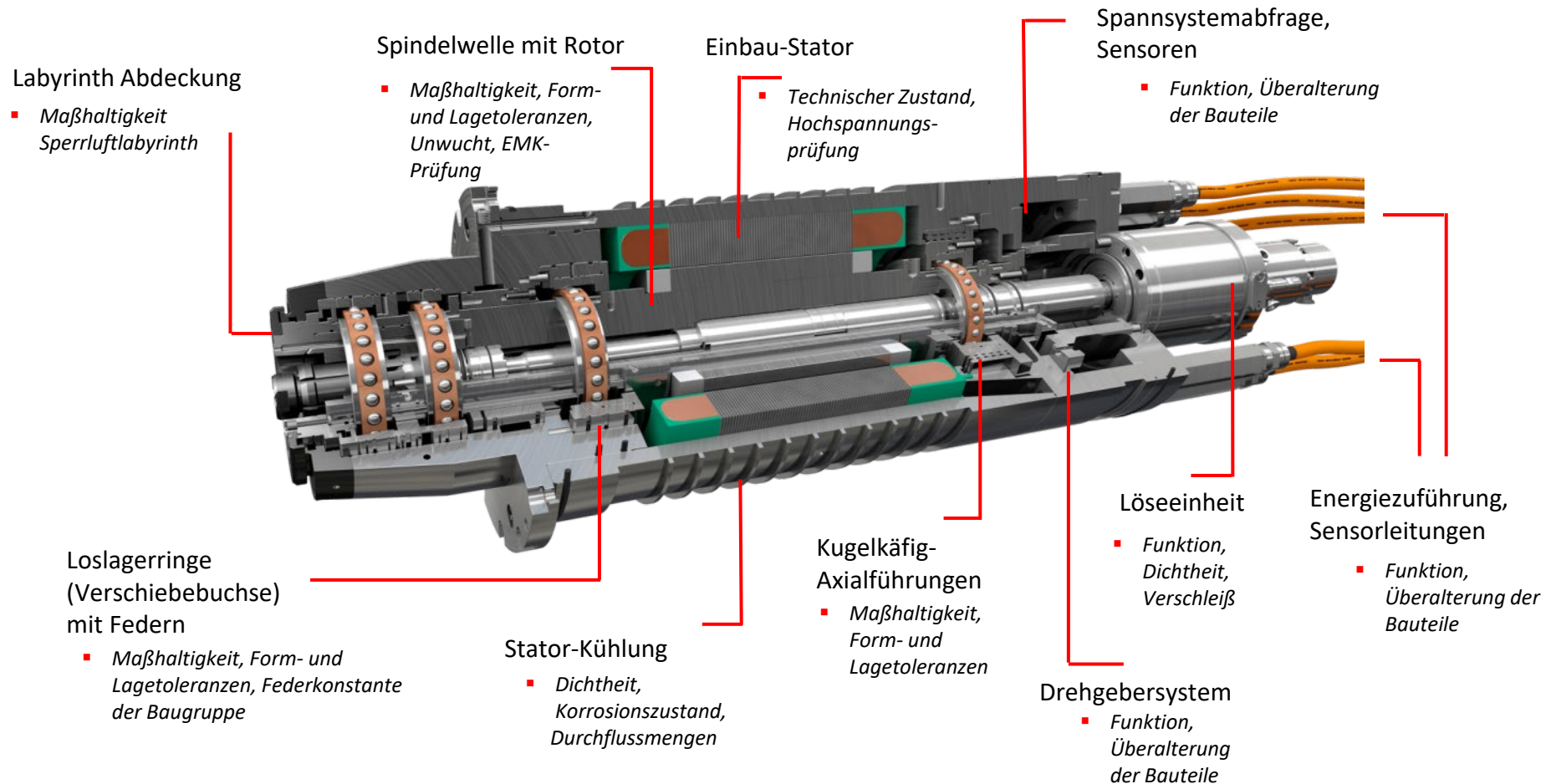
SWSS – SIEMENS WEISS SPINDLE SERVICE

- Bauteile die bei einer „Verschleißreparatur“ getauscht werden



SWSS – SIEMENS WEISS SPINDLE SERVICE

- Teile, die überprüft und bei Bedarf ausgetauscht werden

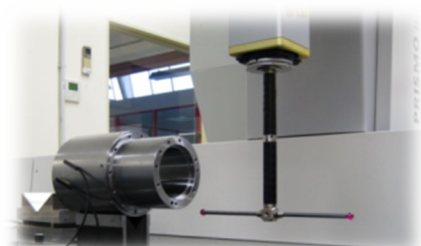


SWSS – SIEMENS WEISS SPINDLE SERVICE

Auszug relevanter Prüfungen während der Instandsetzung bei WEISS

Bauteileigenschaften können sich während des Gebrauches oder bei einem Schadensereignis verändert haben. Die Bauteile die nachgearbeitet oder ersetzt werden finden Sie in unserem detaillierten Analysebericht

Auf unseren modernen Prüfständen absolviert jede reparierte Spindeleinheit den gleichen automatisierten Testlauf wie eine Neuspindel. Hierbei werden umfangreiche Daten aufgenommen um sicher zu stellen, dass die mechanischen, elektrischen und thermischen Eigenschaften in Ordnung sind sowie die mit dem Kunden vereinbarten Abnahmekriterien eingehalten werden



Messung Maßhaltigkeit, Form und Lage

Spindelanalyse WEISS

Projekt-Nr.: 99903671 G M B H
Prozess-Nr.: 94950449-9425
Bezeichnung: Step 1 Tec 6042.8203

Auftraggeber	Max Mustermann GmbH	Kunden-Nr.	999999
PLZ / Ort	Musterstadt	Bestell-Nr.	555555
Anspruchspartner	Herr Mustermann	Lieferanten-Nr.	123456
Telefon	09532-9229-305	Fax	09532-9229-444

ODM	Maschinen Musterbau AG	Kunden-Nr.	888888
PLZ / Ort	Musterstadt	Bestell-Nr.	444444
Anspruchspartner	Herr Mustermann	Lieferanten-Nr.	14789
Telefon	09532-9229-305	Fax	09532-9229-444

Endanwender	Max Mustermann GmbH	Kunden-Nr.	999999
PLZ / Ort	Musterstadt	Bestell-Nr.	555555
Anspruchspartner	Herr Mustermann	Lieferanten-Nr.	123456
Telefon	09532-9229-305	Fax	09532-9229-444

Rücksendegrund
Imt. Lieferanten
Ersatz

Maschinennummer: 545XYZ-445	Erstellung: 02.2005
Einbautatum: 05.07.2007	Letzte Auslieferung: 02.2007
Ausbaudatum: 01.07.2010	Anlieferung: 19.07.2010

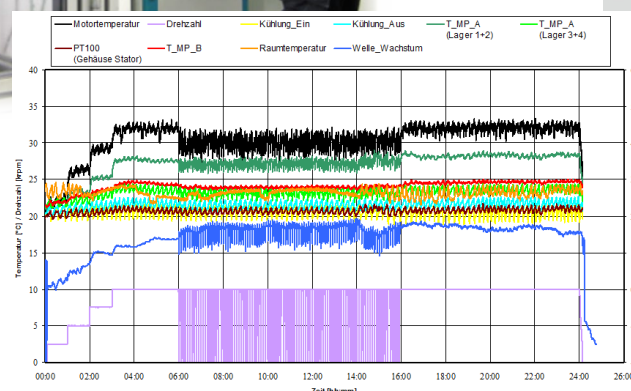
Eingangsprüfung / Befundung

		
Vorne	Mitte	Hinten

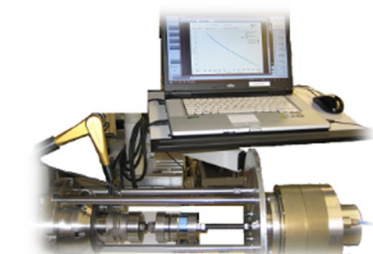
Rücksendegrund	bestätigt	Spindelwelle	rauer Lauf
Allgemeinzustand	verschlissen/verschmutzt	Laufzeit (h)	9500
Kollisionsmerkmale	nein		
Gewährleistung	außerhalb der Sachmängelhaftung		
Fehlerliste	keine		

Reaktion 0903671.2 Seite 1 von 9

WEISS Analysebericht



Aufzeichnungen beim Testlauf



Prüfung der Lagervorspannung

SWSS – SIEMENS WEISS SPINDLE SERVICE

- Wann sollten Sie mit Ihrem **SWSS** Ansprechpartner Kontakt aufnehmen?
 - Eine Verschleißreparatur kündigt sich an?
 - Qualitätsprobleme, Verhalten der Spindeleinheit ändert sich, etc.
 - Gewährleistung Maschine abgelaufen?
 - Während der Maschinengewährleistung sollte der Maschinenhersteller immer einbezogen werden
 - Spindeleinheiten erreichen nicht die technisch möglichen Laufzeiten?
 - Wir können im Zuge einer Instandsetzung die Konstruktion der Spindeleinheit überprüfen und unseren Kunden, einen Vorschlag zur Optimierung der Kundenspindel an sein Anforderungsprofil erarbeiten
 - Klärung Ersatzteile oder Ersatzspindel vorhanden?
 - Nicht für alle Spindeltypen wurde die Ersatzteilverfügbarkeit vereinbart
 - Sie benötigen einen Servicetechniker?
 - Nicht immer muss die Spindeleinheit zur Wartung/Instandsetzung ausgebaut werden
 - Zum Vergleich Preis & Leistung benötigen Sie ein Alternativangebot?
 - Ein Vergleich der Preise scheint einfach, ob es sich jedoch um eine qualitativ hochwertige Dienstleistung handelt, zeigt erst die zu realisierende Betriebslaufzeit